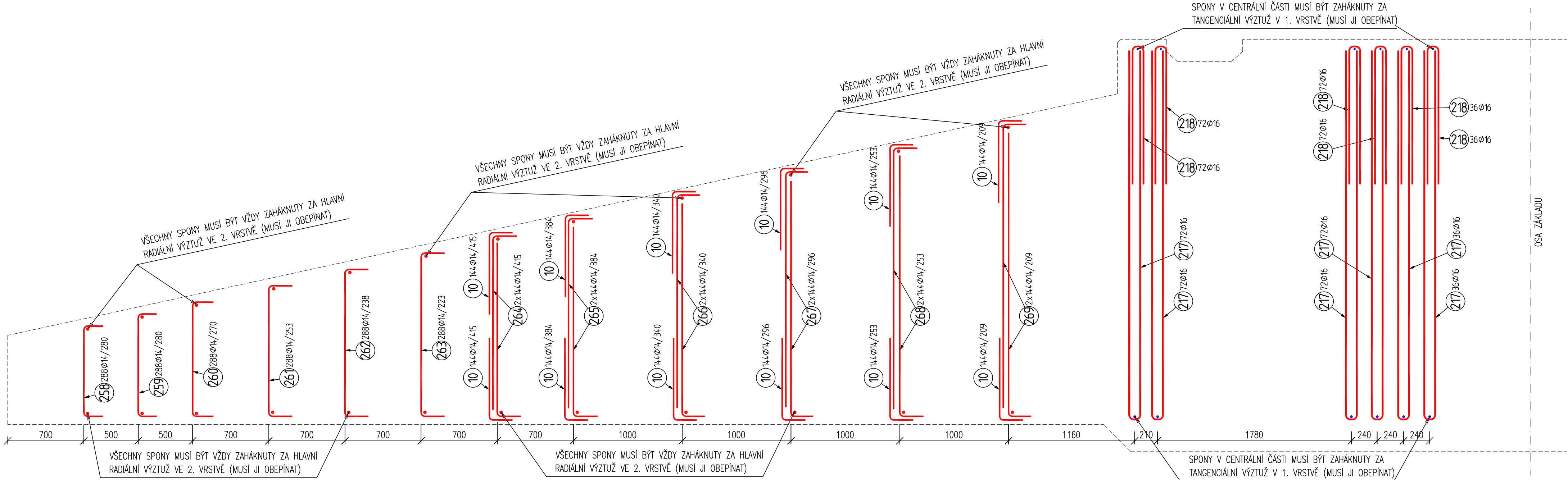


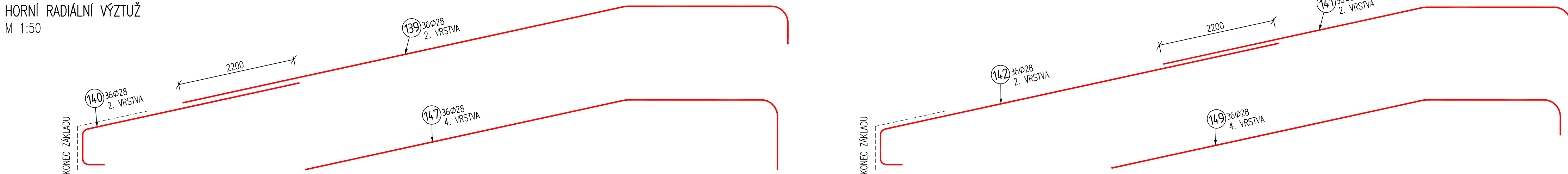
SMYKOVÁ VÝZTUŽ (SPONY)
M 1:25



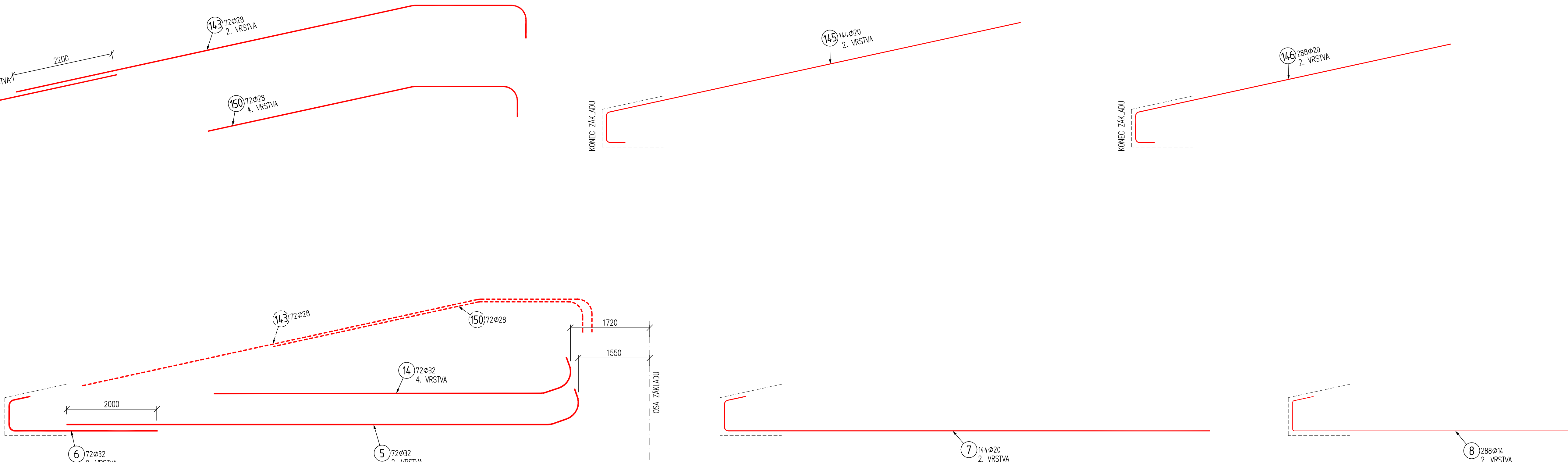
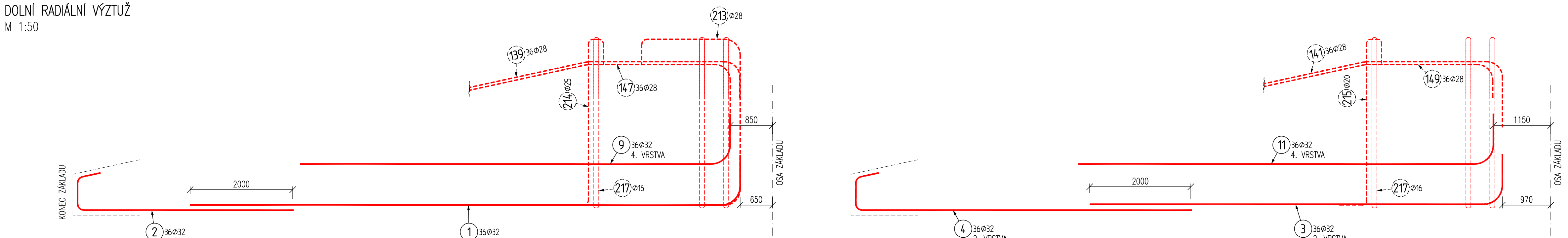
POZNÁMKY:

- V PROJEKTU JSOU ZAPRACOVÁNY POŽADAVKY NA STAVEBNÍ ÚPRAVY JEDNOTLIVÝCH PROFESÍ (PROSTUPY, DŘÁŽKY, ...) ZNÁMÉ V DOBĚ VYDÁNÍ DOKUMENTACE. PŘED REALIZACÍ BUDOU POZICE STAVEBNÍCH ÚPRAV OVĚŘENY DLE PROJEKTŮ JEDNOTLIVÝCH PROFESÍ. PŘÍPADNĚ NOVÉ ÚPRAVY NUTNO KONZULTOVAT SE STÁTNÍM V RAMCI AUTORSKÉHO DOZORU.
- GEOMETRICKÉ TOLERANCE DLE ČSN EN 13670, VŠETNĚ PŘÍLOH 6.
- SMYKOVÁ VÝZTUŽ (SPONY) MUSÍ BÝT VŽDY ZAHAKNUTA A ZAHAKNUTA ZA HLAVNÍ RADIALNÍ VÝZTUŽ VE VRSTVĚ NEJBLÍŽE K POVrchU (2. VRSTVA).
- TANGENCIÁLNÍ (I) RADIALNÍ PRUTY ROZMÍSTIT TAK, ABY BYLA MEZI SOUSEDNÍMI VLOŽKAMI SVĚTLA VZDÁLENOST min. 40 mm - MUSÍ BÝT ZAJIŠTĚNO PROTEČNÍ BETONU A JEHO RÁDNÉ ZHUTNĚNÍ VE VŠECH ČÁSTECH KONSTRUKČNÍHO PRVKU (PROVLAKU, DESKY...) PŘI JEJHO BETONÁŽI.
- V MÍSTĚ STYKOVÁNÍ PRUTŮ PŘESHEM SE STYKOVANÉ VLOŽKY MNOHU VZÁJEMNĚ DOTYKAT (VZDÁLENOST MEZI PRUTY 0 mm), MAXIMÁLNÍ SVĚTLA VZDÁLENOST STYKOVANÝCH VLOŽEK V MÍSTĚ JEJICH PŘESAHU MUSÍ BÝT DO 20 mm (POKUD SE NEDOTÝKAJÍ).
- POSTUP BETONÁŽE A DALŠÍ INFORMACE K UKLÁDÁNÍ A OŠETŘOVÁNÍ BETONU VIZ TECHNICKÁ ZPRÁVA.
- KOTVENÍ PRVKY (KOTVENÍ ŠROUBY, PRSTENEC...) NUTNO OSADIT V KOORDINACI S UKLÁDÁNÍM VÝZTUŽE. KOTVENÍ MUSÍ BÝT OSAZENO PŘED POLOŽENÍM DOLNÍ VRSTVY VÝZTUŽE (KOTVENÍ PRSTENCE JE ULOŽEN POD DOLNÍ VRSTVOU VÝZTUŽE. PRVKY), PŘED OSAZENÍM PRSTENCE MUSÍ BÝT ULOŽENA POLOŽKA DOLNÍ VÝZTUŽI SNIŽENÍ ČÁSTI PRVKY POD KOTVENÍM PRSTENCEM (PROVĚN -3500). OSTATNÍ VÝZTUŽ LZE VÉZAT AŽ PO OSAZENÍ KOTVENÍCH PRVKŮ.
- NEDILNOU SOUČÁSTÍ VÝKRESU JE VÝKRES DOLNÍ VÝZTUŽE, VÝKRES HORNÍ VÝZTUŽE A VÝKRES VÝZTUŽE S VÝKRESY.

HORNÍ RADIALNÍ VÝZTUŽ
M 1:50



DOLNÍ RADIALNÍ VÝZTUŽ
M 1:50



Vedoucí díkolu	Ing. Miron Šik	
Vypracoval	Ing. Radek Štěr, Ing. Lukáš Janda	
Kontroloval		
Investor	WEB Větrná Energie s.r.o.	
Místo stavby	BŘEŽANY U ZNOJMA	Zakázkové číslo MTK-108-2024 Stupeň PROJEKČNÍ STAVBY Datum 1. vydání 103/2025 Profesní část D.3 Formát 14 A4 Měřítko 1:25 Číslo revize 0
Stavba	VE V LOKALITĚ BŘEŽANY U ZNOJMA	
Stavební objekt	BRE 1, BRE 2	
Obsah výkresu	BRE 2 - VÝKRES DETAILŮ VÝZTUŽE	
Archivní číslo	MTK-108-2-978	